

Neueröffnung am
01. Dezember 2009

KundenNr.:



Nachspeise

- | | | |
|----|----------------------------|------|
| 90 | Gebackene Banane mit Honig | 2,00 |
| 91 | Gebackene Ananas mit Honig | 2,00 |
| 92 | Lychees (chin. Baumfrucht) | 1,50 |

Baguette

knusprig überbackenes Baguette

- | | | |
|-----|---|------|
| 100 | Schinken-Baguette | 4,00 |
| | mit Remoulade ^{1,2} , Eisbergsalat, Tomaten, Vorderschinken ² , Käse ¹ | |
| 101 | Salami-Baguette | 4,00 |
| | mit Remoulade ^{1,2} , Eisbergsalat, Tomaten, Salami ² , Käse ¹ | |
| 102 | Vegetarisches Baguette | 4,00 |
| | mit Ei, Remoulade ^{1,2} , Eisbergsalat, Tomaten, Käse ¹ | |
| 103 | Thunfisch-Baguette | 4,00 |
| | mit Remoulade ^{1,2} , Eisbergsalat, Tomaten, Thunfisch, Zwiebeln, Käse ¹ | |

Getränke mit Alkohol

- | | | |
|------------------------------|--------|------|
| Gilde | 0.33 L | 1,80 |
| Warsteiner | 0.33 L | 1,80 |
| Tsingtao (chinesisches Bier) | 0.33 L | 1,80 |
| Singha (thailändisches Bier) | 0.33 L | 1,80 |

Heisse Getränke

- | | |
|-------------|------|
| Kaffee | 1,00 |
| Cappuccino | 1,20 |
| Schwarztee | 0,90 |
| Grüntee | 0,90 |
| Kamillentee | 0,90 |
| Ingwerte | 1,10 |
| Ginsengtee | 1,10 |



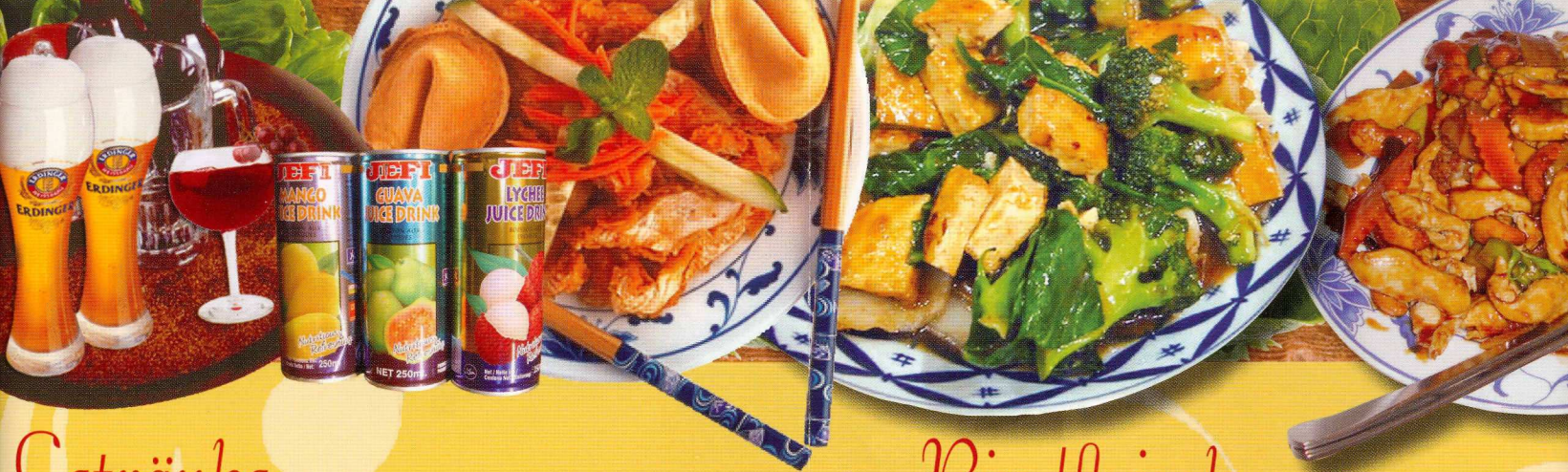
Mäc WOK

Asia Schnell Imbiss

Tel.: 0511 / 95 17 99 36

Öffnungszeiten

Mo. - Fr.
~~11.00~~ - ~~21.00~~
Sa.
~~11.00~~ - ~~21.00~~
So. & Feiertags
geschlossen



Getränke

	0,2 L	0,5 L
Coca Cola	1,00	1,80
Coca Cola Light	1,00	1,80
Coca Cola Zero	1,00	1,80
Fanta	1,00	1,80
Sprite	1,00	1,80
Mezzo Mix	1,00	1,80
Lift Apfelschorle	1,00	1,80
Bonaqua	1,20	1,80
Vitamalz	FL.	1,80
Bionade Holunder	0,33 L	1,80
Bionade Lychee	0,33 L	1,80
Bionade Kräuter	0,33 L	1,80
Bionade Ingwer Oranger	0,33 L	1,80
Guavensaft	0,25 L	1,80
Mangosaft	0,25 L	1,80
Lycheesaft	0,25 L	1,80

Rindfleisch

Mit Reis oder gebratenen Nudeln

- 60 **Gebr. Rindfleischscheiben nach Chop Suey Art** 5,50
mit frischem Gemüse, Morcheln, Sojabohnensprossen und Champignons
- 61 **Gebr. Rindfleischscheiben** 5,50
(scharf) mit Peperoni, Knoblauch, Zwiebeln, Paprika und süßem Basilikum
- 62 **Zweimal gebratene Rindfleischstreifen** 5,50
mit Zwiebeln, Sellerie, Morcheln, Sojabohnensprossen und Champignons

Vegetarisch

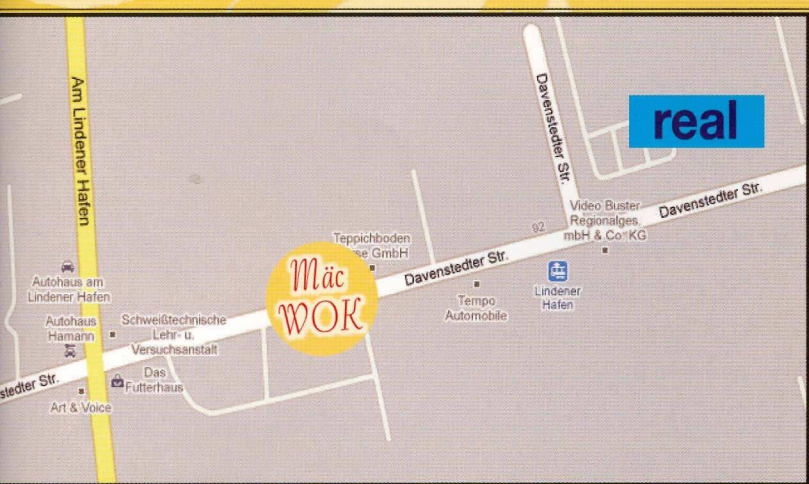
Mit Reis oder gebratenen Nudeln

- 70 **Gebratener Tofu Chop Suey** 4,20
mit frischem Gemüse, Morcheln, Sojabohnensprossen und Champignons
- 71 **Gemüse Sate** (Erdnusssoße) 4,20
frisches Gemüse gebraten mit Ingwer, Morcheln, Sojabohnensprossen und Champignons

Fisch

Mit Reis oder gebratenen Nudeln

- 80 **Knusprig gerösteter Fisch Chop Suey** 5,40
mit frischem Gemüse, Morcheln, Sojabohnensprossen und Champignons
- 81 **Knusprig gerösteter Fisch süß-sauer** 4,60
mit Ananas, Äpfeln, Paprika, Bambus und Karotten
- 82 **Knusprig gerösteter Fisch** 5,40
mit Panäng Thai Cury, Paprika, Peperoni, Zwiebeln, Erdnüssen und Basilikum in Kokosmilch



Druck & Gestaltung:
Print4Life 0511-262 71 36
Mobil: 0163 - 55 66 88 1

Wir drucken
auch für Sie!

• Rindfleisch • Vegetarisch • Fisch • Nachspeise • Getränke •

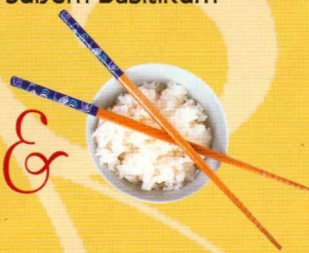


Suppen

- | | | |
|----------|---|-------------|
| 1 | Wan-Tan-Suppe | 2,40 |
| | Schweinefleischbällchen in Teigtaschen als Suppeneinlage mit Gemüse | |
| 2 | Peking-Suppe (Gemüsesuppe) | 1,80 |
| | Sauer - leicht scharf mit versch. Gemüse, Tofu und Ei | |
| 3 | Hühnerfleisch-Suppe | 2,30 |
| | mit Hühnerfleisch, versch. Gemüse und Chinanudeln | |
| 4 | Tom Kha Gai | 2,40 |
| | Kokosmilchsuppe mit Hühnerfleisch, rotem Thai-Curry, Champignons, Bambus, Auberginen, süßem Basilikum und Koriander | |
| 5 | Tom Kha Tohu (vegetarisch) | 2,40 |
| | Kokosmilchsuppe mit Bananen, Tofu, rotem Thai-Curry, Champignons, Bambus, Auberginen, süßem Basilikum und Koriander | |

Vorspeisen & Beilagen

- | | | |
|-----------|---|-------------|
| 10 | Mini-Frühlingsrolle | 1,90 |
| | (vegetarisch) 6 Stk. mit süß-saurer Soße | |
| 11 | Kroepoek (Krabben-Chips) | 1,00 |
| 12 | Geb. Wan-Tan | 2,20 |
| | geb. Schweinefleischbällchen in Teigtaschen mit süß-saurer Soße | |
| 13 | Portion Pommes | 1,00 |
| 14 | Portion Reis | 1,00 |



Salate

- | | | |
|-----------|---|-------------|
| 15 | Gemischter Salat | 2,50 |
| | mit Eisbergsalat, Tomaten, Gurken, Zwiebeln, Paprika, Oliven und Mais | |
| 16 | Hähnchensalat | 2,90 |
| | mit Hähnchenfleisch, Tomaten, Gurken, Paprika, Eisbergsalat und Mais | |
| 17 | Tonnosalat mit Eisbergsalat, | 2,90 |
| | Thunfisch, Tomaten, Gurken, Oliven und Zwiebeln | |
| 18 | Bauernsalat mit Eisbergsalat, | 2,90 |
| | Tomaten, Schafskäse, Peperoni, Oliven und Gurken | |

Alle Salate mit Joghurtdressing, Hausdressing oder Balsamico

Gebratene Nudeln und Reis

- | | | |
|-----------|--|-------------|
| 20 | Bambi Goreng (vegetarisch) | 2,90 |
| | gebratene Nudeln mit Gemüse und Sojabohnensprossen | |
| 21 | Bambi Goreng mit Fleisch | 3,70 |
| | gebr. Nudeln mit Hähnchenfleisch, Ei, Sojabohnensprossen und frischem Gemüse | |
| 22 | Gebr. koreanische Glasnudeln | 4,10 |
| | mit Hähnchenfleisch und Sojabohnensprossen, fr. Gemüse | |
| 23 | Nasi Goreng (vegetarisch) | 3,90 |
| | gebr. Reis mit Sojabohnensprossen, Gemüse und Ei | |
| 24 | Nasi Goreng mit Fleisch | 4,10 |
| | gebratener Reis mit Hähnchenfleisch, Ei, Sojabohnensprossen und Gemüse | |

• Summan • Nourman • Salat • Schatman • Nudeln und Reis



Hähnchenfleisch

(Knusprig geröstet oder gebraten)

Mit Reis oder gebratenen Nudeln

- 30 Hähnchenbrustfilet Chop Suey** 5,40
(schwarz) mit frischem Gemüse, Morcheln, Sojabohnensprossen und Champignons
- 31 Hähnchenbrustfilet** 4,90
süß-sauer-Soße (rot) mit Ananas, Äpfeln, Paprika, Bambus und Karotten
- 32 Hähnchenbrustfilet** mit Kokosmilch, 5,40
gelbem Thai-Curry (gelb)¹, frischem Gemüse, Sojabohnensprossen, Champignons und süßem Basilikum (mittelscharf)
- 33 Hähnchenbrustfilet** mit Kokosmilch, 5,40
frischem Gemüse, Sojabohnensprossen, Champignons und süßem Basilikum
- 34 Hähnchenbrustfilet** 5,40
mit Satesoße (Erdnusssoße), fr. Gemüse, Sojabohnensprossen und Champignons
- 35 Geang Ped Gai** 5,40
Hähnchenbrustfilet mit Kokosmilch, rotem Thai-Curry, frischem Gemüse, Sojabohnensprossen, Champignons und süßem Basilikum (mittel Scharf)
- 36 Paneang Gai** 5,40
Hähnchenbrustfilet mit Kokosmilch, Panäng Thai Curry, Peperoni, Paprika, Zwiebeln, Erdnüssen, Sojabohnensprossen, Champignons und süßem Basilikum (mittelscharf)
- 37 Hähnchenbrustfilet nach Szechuan Art** (scharf) 5,40
mit frischem Gemüse, Morcheln, Sojabohnensprossen und Champignons
- 38 Hähnchenbrustfilet** (scharf) 5,40
mit Peperoni, Knoblauch, Zwiebeln, Paprika und süßem Basilikum

Entenfleisch

Mit Reis oder gebratenen Nudeln

- 40 Knusprig geröstete Ente** 6,90
Chop Suey (schwarz)
mit frischem Gemüse, Morcheln, Sojabohnensprossen und Champignons
- 41 Knusprig geröstete Ente** 6,50
süß-sauer (rot) mit Ananas, Äpfeln, Paprika, Bambus und Karotten
- 42 Knusprig geröstete Ente** 6,90
mit Thai-Curry (gelb)¹
mit frischem Gemüse, Sojabohnensprossen und Champignons in Kokosmilch (mittelscharf)
- 43 Knusprig geröstete Ente** 6,90
in Kokosmilch mit frischem Gemüse, Sojabohnensprossen und Champignons
- 44 Knusprig geröstete Ente** 6,90
in Erdnusssoße mit frischem Gemüse, Sojabohnensprossen und Champignons

Schweinefleisch

Mit Reis oder gebratenen Nudeln

- 50 Knusprig geröstetes Schweinefleisch** 5,20
süß-saurer Soße (Gu-Lao-Jouk) mit Ananas, Äpfeln, Paprika, Bambus und Karotten
- 51 Gebr. Schweinefleischscheiben nach Chop Suey Art** 5,20
mit frischem Gemüse, Morcheln, Sojabohnensprossen und Champignons
- 52 Zweimal gebratene Schweinefleischstreifen** 5,20
mit frischem Gemüse, Morcheln, Sojabohnensprossen und Champignons

Alle Speisen werden unter Verwendung von Geschmacksverstärkern zubereitet.
Auf Wunsch auch ohne.

1) Farbstoff 2) Antioxidationsmittel